



MONDES PARALLÈLES

Informations Collectives



Agents du Ministère Français de la Magie

Les Ministères de la Magie visent à canaliser l'activité des Sorciers sur leur territoire. Généralement, les Ministères de la Magie ont les mêmes frontières que l'Etat "moldu" dans lequel ils se situent.

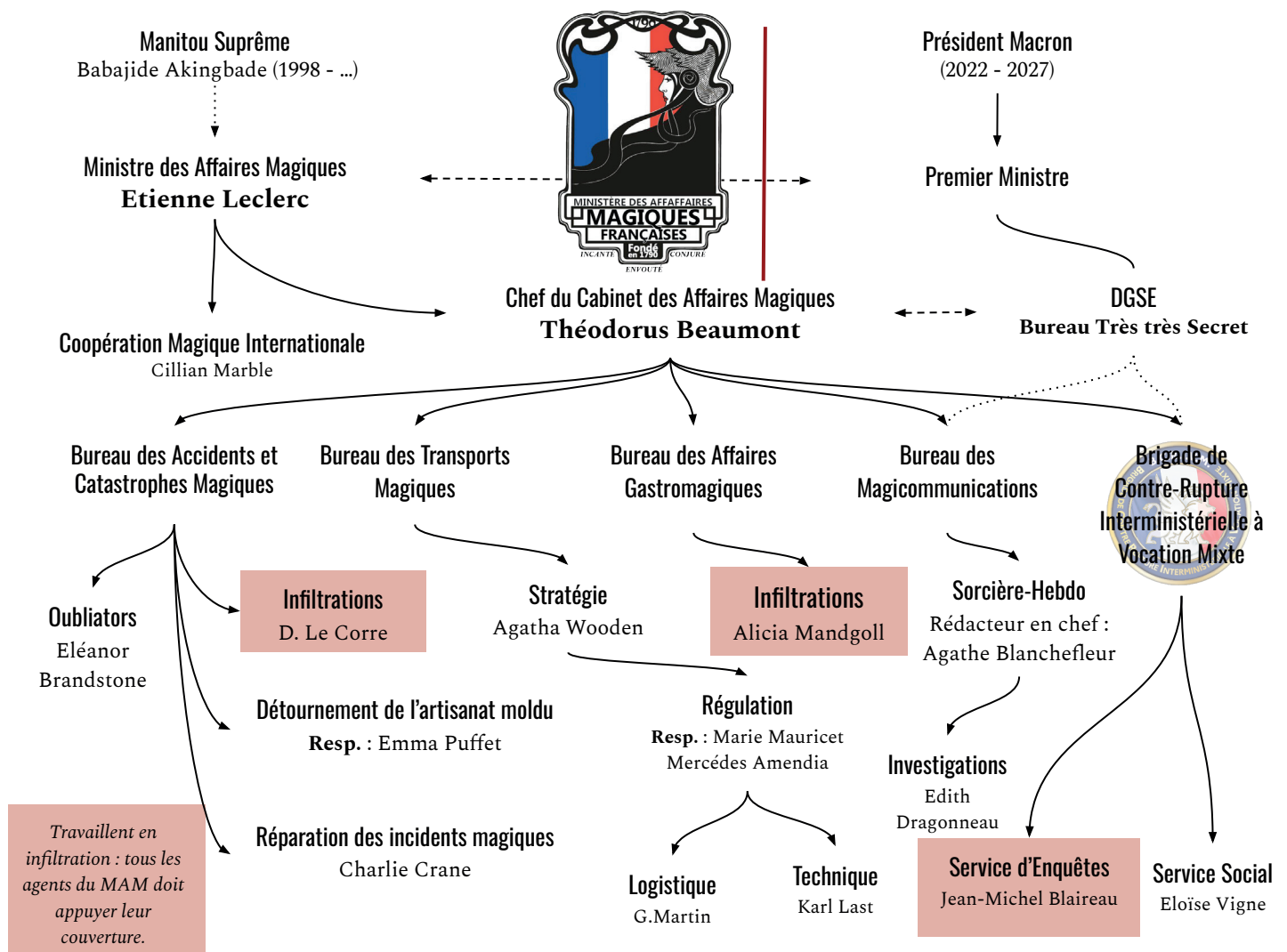
Seuls les Premiers Ministres des Etats en question connaissent l'existence des Ministères de la Magie. Selon la sensibilité évaluée par les Oubliators, les Premiers Ministres peuvent être "oubliettés" à la fin de leur mandat.

Les Ministères répondent tous à la Confédération Internationale des Sorciers. Elle pourrait être comparée à l'ONU. Son chef est le Manitou Suprême, l'élu de tous les sorciers du monde, par l'approbation d'une créature magique, le Qilin.

Le Manitou Suprême donne les lignes de politique internationale entre les Sorciers, vis à vis des sans pouvoir et vis à vis des créatures magiques.

Albus Dumbledore avait refusé le poste en 1932. Il l'exerce en 1995, lorsqu'il est suspendu de cette fonction à cause des actions des Mangemorts. Depuis le décès de Dumbledore en 1997, c'est Babajide Akingbade, un sorcier ougandais, qui est le Manitou Suprême.

Le ministère des Affaires magiques a été créé en 1790, soit quelques mois après la prise de la Bastille du 14 juillet 1789. Sa création marque la perte de pouvoir des sorciers nobles.





AMENDIA M.



BLAUREAU J.-M.



BRANDSTONE E.



CRANE C.



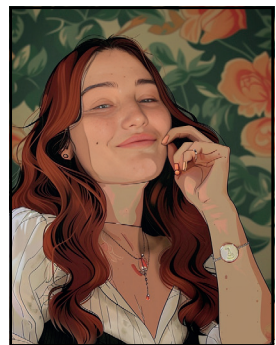
DRAGONNEAU E.



LAST K.



LE CORRE D.



MANGDOLL A.



MARBLE C.



MARTIN G.



MAURICET M.



PUFFET E.



VIGNE E.



WOODEN A.